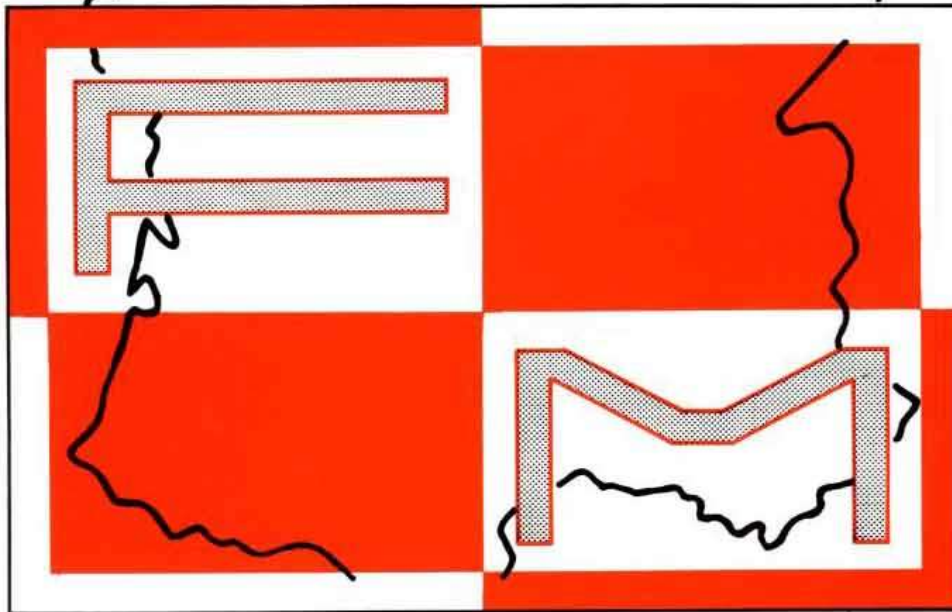


Lisez et faites connaître

FERROVIA MIDI



« ... Du Golfe de Gascogne au Golfe du Lion,
Des rives de la Loire aux bords de la Durance,
Du riant Limousin au brûlant Roussillon,
De Pyrénée en Alpe et d'Aunis en Provence !... »
(... et même bien au-delà...)

2008 296

FERROVIA MIDI - 56 bis, rue Amédée-Saint-Germain, 33000 BORDEAUX

Adresser toute correspondance : A.B.A.C. B.P. n° 1, 33034 BORDEAUX-CEDEX

FERROVIA-MIDI - N° 296 / (2008/1)

JANVIER-FEVRIER

SOMMAIRE

| | PAGES |
|---|---------|
| - Sommaire..... | 1 |
| - Sur votre agenda..... | 2 et 3 |
| - Carnet de Ferrovia - Décès de Mauricio LEVY..... | 3 |
| - DERNIERE HEURE : La situation des travaux sur le nouveau pont de BORDEAUX et les conditions de sa mise en service entre les 8 et 11 mai prochains..... | 4 à 6 |
| - DERNIERE HEURE : Mise en service des nouvelles installations à la gare de PAU – interruption des circulations les 29 et 30 mars..... | 6 |
| - 24 février – mise en service du nouveau poste informatique de BORDEAUX Saint Jean..... | 7 |
| - Chemins de fer-actualités..... | 8 à 13 |
| - Ligne de PAU à CANFRANC – C'est parti pour la reconstruction d'OLORON-BEDOUS..... | 14 à 17 |
| - Les AGC envahissent le réseau Régional de POITOU-CHARENTES..... | 18 à 21 |
| - Nouvelles du Tramway Bordelais (XX) – Même si la fin de l'année 2007 n'a été marquée que par une seule extension – les chantiers progressent très activement..... | 22 à 28 |

Ont participé à ce numéro : MM. : G. d'ARRIPE, J. BRENOT, C. BROUCARET, J.G. BRUNET, A. CAZAL, R. DUPRAT, M. FOURMENT, J.P. GIVERNEAUD, P. LUCBERT, J. OTTAVIANI, J.C. PERREAUD, C. POMES et F. REBILLARD, ainsi que nos correspondants et l'équipe de montage.

Parution bimestrielle (6 fois par an)

A.B.A.C. Boite Postale n° 50001 - 33034 BORDEAUX Cedex
Contacts téléphoniques : Rédaction 05 56 36 17 80 - Envois 05 56 92 82 72
CCP : 3 442 83 P BORDEAUX
Internet : www.ferroviamidi.info
Directeur de la publication : Docteur Jean BRENOT
FERROVIA-MIDI - Enregistrement Commission Paritaire numéro 1108G84582

Bulletin d'Abonnement au Bulletin "FERROVIA-MIDI" à envoyer
à l'adresse postale : ABAC B.P. n° 50001 - 33034 BORDEAUX CEDEX
Mme/M :

Adresse :

Souscrit un abonnement d'un an à partir du numéro :

France : 13,00 Euro

Etranger : 14,50 Euro

Règlement par chèque à l'ordre de l'ABAC

Lieu :

Date :

Signature :

AFAC MIDI-PYRENEES – MARDI 29 AVRIL

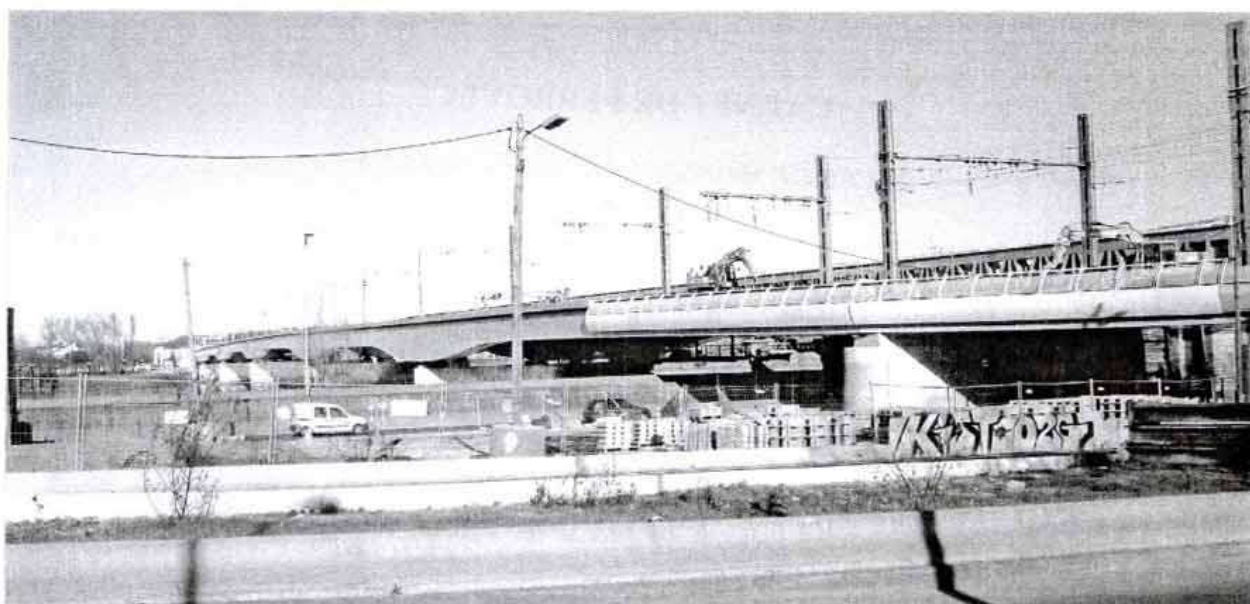
VISITE DU CHANTIER LGV PERPIGNAN-FIGUERAS

Nous envisageons une visite du chantier LGV PERPIGNAN-FIGUERAS le mardi 29 Avril 2008. Nous emprunterons le train de TOULOUSE à PERPIGNAN. Horaire probable départ de TOULOUSE à 6 h.55 - arrivée à PERPIGNAN 9 H.36. La visite se fera en autocar au plus près de la ligne avec arrêts et visites sur le terrain en des points particuliers. Retour départ de PERPIGNAN à 19 h .03 pour arriver à TOULOUSE à 21 h.12.

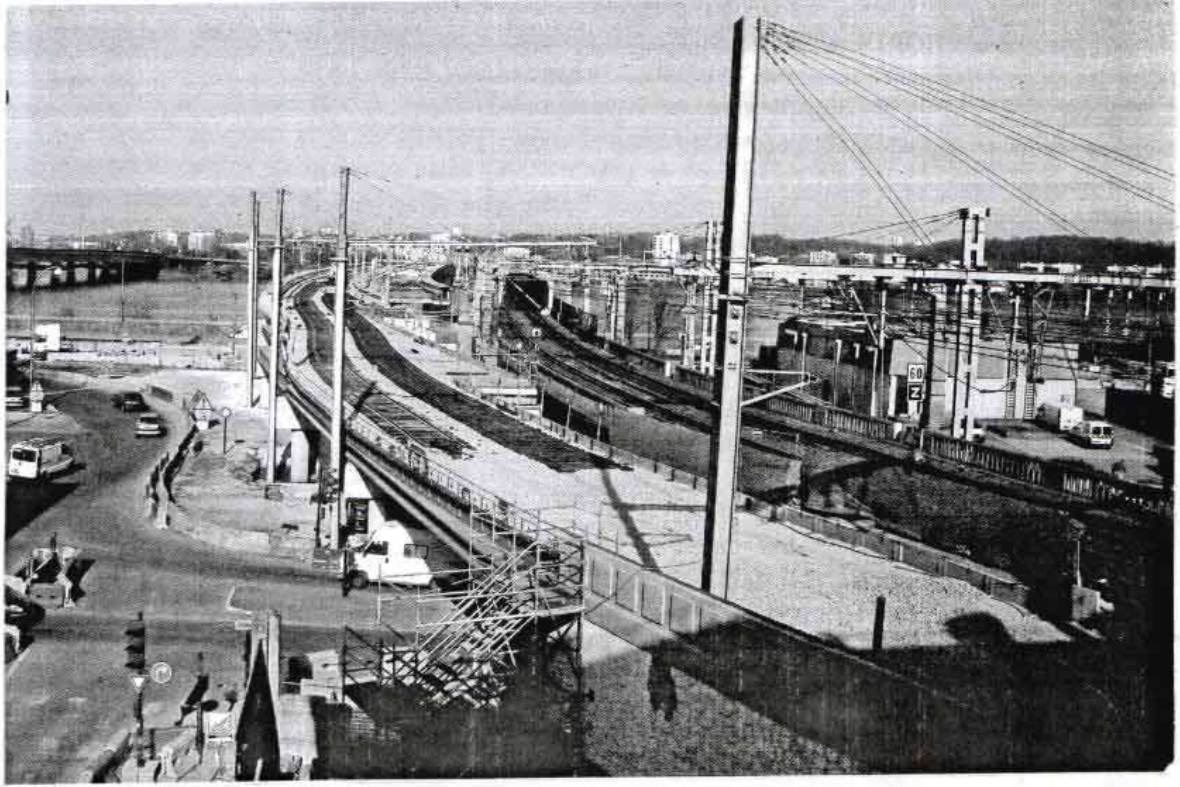
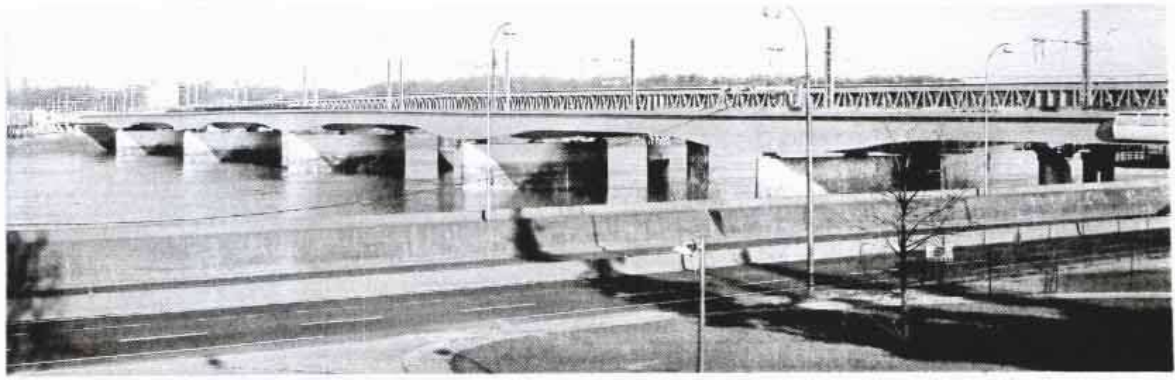
**DERNIERE HEURE : LA SITUATION DES TRAVAUX
SUR LE NOUVEAU PONT DE BORDEAUX ET LES CONDITIONS
DE SA MISE EN SERVICE ENTRE LES 8 ET 11 MAI PROCHAINS**

Le Constructeur du Pont EIFFAGE a "fait l'heure", l'ouvrage a été réceptionné par Réseau Ferré de France dans la première quinzaine de janvier. Evitant à l'entreprise d'énormes pénalités qui auraient effacé tous leur gain sur ce chantier. En effet, si le planning n'avait pas été tenu la mise en service des deux premières voies sur le pont auraient du être décalée au week-end du 11 novembre au lieu du pont du 8 au 11 mai.

Le transfert à R.F.F. a permis, dès janvier, le début de la mise en place des deux voies sur le pont qui s'est effectuée depuis la rive droite, par technique d'éléments préparés à l'avance. Les trains de travaux arrivaient depuis le site de la Benauge. Parallèlement, l'installation de l'alimentation électrique a commencé. Afin de garder à l'ouvrage son allure élancée, il n'y a pas de portique. Les poteaux, supportant les bras, sont installés de façon médiane entre les quatre voies. Autour du 20 janvier, ils étaient, en grande partie, en place.



7 février 2008 : Le nouvel ouvrage, en cours d'équipement, vu depuis la rive gauche. Photo ABAC.



De haut en bas : Nouveau viaduc ferroviaire de BORDEAUX : 07 février 2008 : vue générale depuis la rive gauche de la partie sur le fleuve. 18 février : vue du viaduc et de la "passerelle". Remarquer l'inflexion provisoire vers la gauche des voies du nouvel ouvrage. 21 février : situation des quatre voies, deux en service sur la "passerelle" et les deux en travaux sur le nouveau pont. Photos ABAC.

Au 10 février, les signaux assignés aux nouvelles installations étaient posés sur la rive droite entre le pont et l'ancienne gare de La Benaige, toujours en place à titre provisoire. Autour du 21 du même mois, les deux voies nouvelles arrivaient à Paludate et la mise en place des aiguilles a commencé sur le viaduc. Les travaux de l'installation de la caténaire étaient très avancés.

Le basculement du trafic de l'ancien ouvrage sur le nouveau aura lieu à l'occasion du "pont" du 8 mai-Pentecôte. La mise en service des deux voies sur le nouvel ouvrage aura lieu le 11 mai à la mi-journée. Les dernières circulations sur la passerelle sont prévues là encore à la mi-journée, le 8 mai. Compte tenu de la mise en place des aiguillages de raccordement toute circulation sera interdite au Nord de BORDEAUX pendant cette période. Pour la ligne de PARIS, les trains grandes lignes, et certains TER, seront terminus et origine LIBOURNE. La liaison BORDEAUX-LIBOURNE sera assurée par autocar pour les voyageurs continuant vers le Sud ou en arrivant. Les autres seront transportés par liaisons ferroviaires entre LIBOURNE et la Halte de CENON. Outre le problème de la capacité de la gare de LIBOURNE, cette situation va amener à revoir totalement la rotation des rames ; en conséquence l'offre sera adaptée à la baisse pendant ces quatre jours. En ce qui concerne la ligne de NANTES, le terminus sera St MARIENS-St YZAN, seule possibilité d'effectuer les remises en tête. Normalement les liaisons entre cette station et la gare de BORDEAUX devraient être assurées par autobus. Des informations seront affichées dans les gares et sur les sites Internet de la S.N.C.F.

Bien sûr, des photos de cet événement exceptionnel sont à faire.

DERNIERE HEURE : MISE EN SERVICE DE NOUVELLES

INSTALLATIONS A LA GARE DE PAU

INTERRUPTION DES CIRCULATIONS LES 29 ET 30 MARS

Depuis plusieurs mois des travaux de remplacement de sections de voie et de motorisation des aiguilles ont été effectués à la gare de PAU. Parallèlement, les signaux mécaniques ont été remplacés par des cibles lumineuses. Enfin, un nouveau poste d'aiguillage informatisé vient d'y d'être installé. Il est du type PIPC.

La mise en service de ces installations doit être faite au cours du week-end du samedi 29 mars et du dimanche 30 mars.

Depuis la nuit du vendredi 28 et jusqu'au dimanche à 16 heures toute circulation sera interdite en gare. Les trains arrivant de TARBES ne pourront dépasser LOURDES. Entre PAU et DAX, ainsi que de PAU à BAYONNE, tous les trains seront supprimés et remplacés par des dessertes routières qui ne reprennent pas en totalité les liaisons ferrées neutralisées.

La gare de COARRAZE-NAY, devant être dotée d'un nouveau passage souterrain, la neutralisation de la ligne sera mise à profit pour effectuer des travaux nécessitant la dépose des voies.

24 FEVRIER – MISE EN SERVICE DU NOUVEAU POSTE

INFORMATIQUE DE BORDEAUX SAINT JEAN

Dans le cadre de la suppression du "Bouchon Ferroviaire de Bordeaux" et de l'augmentation de la capacité de la gare par la création de deux vies supplémentaires dans le secteur Sud, mais aussi en vue d'étendre à moyen terme le rayon d'action du poste, la salle d'exploitation du poste d'aiguillages (de type PRS) de BORDEAUX Saint Jean a été déplacée de la gare vers le local de l'ancien tri postal. Nous reviendrons sur les activités et les modernisations apportées à ces installations dans un prochain numéro

En attendant, bornons-nous à évoquer leur mise en service effective, au cours de la nuit du 24 février (samedi au dimanche) Bien évidemment, FERROVIA était sur place. Toute circulation a été arrêtée dans la gare entre 23 H 00 et 7 H 30 le 24. En conséquence, les trains du matin partant avant 7 H 30 ont été soit supprimés, soit déplacés Afin de faciliter la reprise du service à partir de 7 H 30, les rames avaient été mises en place samedi avant l'arrêt de l'exploitation. Il s'agissait d'une unité multiple de TGV A (314-+340) devant partir vers PARIS qui stationnait sous la marquise avec une rame TEOZ, devant, partir vers NICE (avec machine en attente) et une rame Corail TER à destination d'IRUN et TARBES. Coté Est, à l'extérieur de la marquise, stationnait une rame TEOZ destination MARSEILLE attelée à une BB fret 22200 d'affectation LENS. Enfin, au bout de la gare sur la voie 14 se trouvait une rame TGV SE à destination de LILLE.

A partir de 7 H 10, les informations destinées aux voyageurs (nombreux dont des groupes de jeunes) ont été portées sur les moniteurs, ce qui a permis l'accès aux trains. A ce moment là, aucun mouvement n'avait lieu en gare.

Les départs ont été les suivants :

7 H 40 LILLE TGV sur la voie 14
7 H 43 NICE TEOZ
7 H 50 LILLE (arrivé à 7 H 39 de TOULOUSE) par rame TGV Sud Est 57
7 H 55 PARIS TGV (les deux rames citées précédemment)
8 H 16 MARSEILLE TEOZ
8 H 19 LA ROCHELLE rame autorail X 2200 et remorque XR (venue du dépôt)
8 H 21 IRUN Corail Luneau, arrivé à 7 h 58 de NICE, dont l'ensemble de la composition était à destination d'IRUN
8 H 25 IRUN et TARBES TER

Outre les arrivées des convois précités, on peut noter à 7 H 55 le passage d'un train de fret venant de "la passerelle" et la manœuvre d'une locomotive électrique dans la partie Sud.

Finalement, la mise en service, opération délicate, s'est passée pour le mieux. Tous les trains étaient à l'heure. Il convient de féliciter toutes les personnes qui pendant des mois ont travaillé sur ce projet.

Coté Sud, les trois voies sont maintenant en service. Ce qui va augmenter la capacité de l'établissement pour les liaisons vers le Sud : ARCACHON, le Médoc, MONT DE MARSAN et les Pyrénées Atlantiques. Elles sont répertoriées A, B et C, La voie A étant la plus proche de la voie 1.