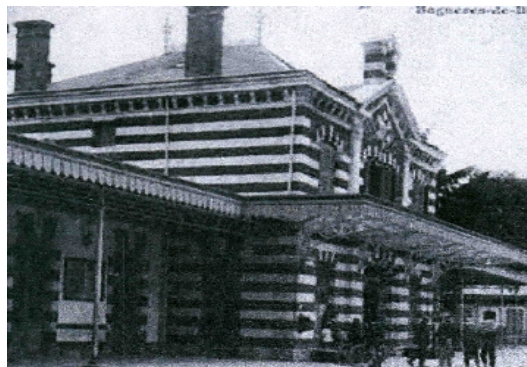


ASSOCIATION FRANCAISE DES AMIS DES CHEMINS DE FER SECTION DE TOULOUSE MIDI-PYRENEES

Adresse du Président : Michel FOURMENT – cixex 3592 – 6, rue des Fauvettes 31840 AUSSONNE -
Téléphone : 05 61 85 12 56 - Email : fourmentmichel@wanadoo.fr –



Le train du HAUT- QUERCY



La gare de BAGNERES DE BIGORRE

Toulouse, le 6 avril 2009

CIRCULAIRE 2009-1

1 – RENCONTRE DU NOUVEL AN

Nous avons commencé cette nouvelle année en fêtant les rois au pays d'HENRI IV, à PAU. Très belle journée. Certains ont visité le célèbre château, d'autres le réseau palois de l'APPAR ou la ville, sans oublier le célèbre boulevard des Pyrénées pour admirer cette magnifique chaîne pyrénéenne. Merci à tous les nombreux participants.

2 – COTISATION 2009

Nous demandons aux membres retardataires de se manifester auprès de notre trésorier.

3 – PERMANENCES

Nos prochaines permanences auront lieu, de 15 heures à 17 heures, au local 11, rue de Périole à TOULOUSE avec projections vidéo et discussions diverses :

- le SAMEDI 25 avril 2009
- le SAMEDI 16 mai 2009

4 – ACTIVITES PREVUES AU COURS DE L'ANNEE 2009

a) Les Etablissements CFD de BAGNERES DE BIGORRE (ex. SOULE)

Nous projetons une visite des ateliers CFD de BAGNERES de BIGORRE. Elle devrait avoir lieu fin mai ou juin ou ... ? Cependant, actuellement, les ateliers sont surencombrés et les conditions de sécurité ne permettent pas la visite de groupes. Nous devons donc reprendre contact fin avril. Le groupe de visiteurs est strictement limité à 10 personnes. La visite dure environ 2 heures.

A cause de ces contraintes, à l'heure actuelle nous ne pouvons pas faire d'inscription. Mais, afin de réagir le plus rapidement possible le moment venu, nous demandons aux personnes intéressées de se pré-inscrire. Pour cela vous devrez envoyer, à notre président Michel FOURMENT, 6, rue des Fauvettes - Cidex 3592 – 31840 AUSSONNE, le bulletin de pré-inscription ci-joint.

Dans le cas où l'on recevrait davantage de pré-inscriptions que de visiteurs admis, seuls les premiers bulletins seront retenus. Nous vous tiendrons informés dès que possible par téléphone.

Si des personnes, autres que les visiteurs de l'atelier, veulent venir à BAGNERES, c'est possible.

Nous partirions de TOULOUSE par le train de 9 h.10, arrivée à TARBES à 10 h.44, puis correspondance par car CRM « Kéolis Pyrénées » à tarification SNCF, départ à 10 h.55, arrivée à BAGNERES à 11 h.30. Le déjeuner est prévu à 12 h.00 au restaurant « Le Commerce ».

Retour à 17 h.20 de BAGNERES, arrivée à TOULOUSE à 20 h.06.

b) BALADE AVEC LE TRAIN A VAPEUR DE TOULOUSE (L'ACPR 1126)

Le DIMANCHE 21 JUIN 2009 nous irons faire une balade ferroviaire originale, couplée avec le Chemin de Fer du HAUT-QUERCY.

Destination du train à vapeur SOUILLAC, transfert par bus à MARTEL, repas, chemin de fer touristique du Haut-Quercy : « le Truffadou ». Visite libre de Martel et retour en bus jusqu'à SOUILLAC et en train vapeur jusqu'à TOULOUSE. Les inscriptions devront se faire à l'aide du bulletin joint. Il devra nous parvenir le 30 avril 2009, délai de rigueur. Coût total de ce voyage : 60 Euros.

c) L'APPAR de PAU prévoit d'organiser une visite du petit train de ST LIEUX LES LAVAUUR. Le déplacement serait effectué en car. Les Palois feraient une halte à TOULOUSE pour prendre les éventuels Toulousains. Les contacts sont en cours, mais nous ne connaissons ni la date, ni le prix de ce déplacement.

d) – LE TRAM A TOULOUSE

Une demande a été faite pour visiter les installations du nouveau tram de TOULOUSE, après la réception fin mai de la première rame. Nous attendons la réponse.

5 – ASSEMBLEE GENERALE

Nous projetons d'aller visiter la capitale du PERIGORD NOIR SARLAT, le samedi 17 octobre 2009 avec l'ACPR 1126. Par conséquent, la date de l'assemblée générale sera définie ultérieurement.

6 – DE LA LECTURE

* Une bande dessinée de Cyrille POMES, « CHEMINS DE FER » :

Une gare de campagne envahie par des bandits et une femme fatale. -

L'auteur Cyrille POMES, scénariste et dessinateur, vit à TOULOUSE. Son premier album a été sélectionné parmi les jeunes talents lors du festival d'ANGOULEME. Format 21x31 cm – collection Atmosphère – Edition Albin Michel – Prix de vente : 19.90 Euros.

Renseignements chez : ABELLAN Chloé chloeabellan@hotmail.fr

tel : 01 44 68 93 08

* Un autre livre :

HISTORIQUE HYDROELECTRICITE DANS LES PYRENEES et les débuts des chemins de fer électriques associés dans la région Pyrénéenne. Editeur : Pierre CRAUSSE, chez Cépadues.

Table des matières sur le site internet : www.cepadues.com/livres_table_matières.asp?l=806

7 - INFORMATIONS DIVERSES

1) - Bruno RIVIERE propose à la vente diverses revues. La liste est annexée à cette circulaire.

2) - Les portes ouvertes de l'APPAR à PAU seront les 13 et 14 juin 2009. Contact : Michel LABARDE 05 59 84 18 16.

3) Rappel : Afin de réduire les frais de secrétariat, nous souhaiterions que les adhérents, possédant une adresse mail, nous la communiquent, pour recevoir à l'avenir la circulaire par ce moyen.

4) N'oubliez pas de consulter le site AFAC PARIS : www.afac.asso.fr vous y trouverez toutes les informations sur toutes les sections AFAC.

8 – POSTE VACANT A LA PROCHAINE ASSEMBLEE GENERALE

Notre trésorier Henri MOREL nous a fait part de son intention de ne pas se représenter comme membre du bureau lors de la prochaine assemblée générale. Il assumera ses fonctions de trésorier jusqu'au 31 décembre 2009, date officielle de la clôture des comptes de l'association pour l'année écoulée. Il quittera donc cette fonction, à compter de cette date là. De ce fait, un poste sera à pourvoir lors de la prochaine assemblée générale. Nous faisons appel aux bonnes volontés pour participer à la vie de l'AFAC TOULOUSE. D'ores et déjà, vous pouvez adresser votre candidature à notre Président Michel FOURMENT. Nous vous en remercions par avance.

B.RIVIERE
94 Bd de Maurens
31270 CUGNAUX
05 61 92 30 89

LIVRES FERROVIAIRES

LEGENDE: A=Ancien E=Etranger L=Litterature M=Modelisme H=Histoire T=Techn

TITRE	AUTEUR	EDITEUR	Dimensions	PRIX Euros	Genre
La SNCF Aujourd'hui 1990	Georg Wagner	Presses et editions ferroviaires	22x27	10	
Le Chemin de fer Passion	C.Lamming	Loco-Revue	27x21	10	
Le tracé du réseau Tomes 1 et 2 1981	J.P.Guimbert J.L.Fournereau	Loco-Revue	29,5x21	15	M
Les secrets du modélisme Système ACEMO Tome 3	De Chaveil	Editions de l'Ormet	29,5x21	5	M
Livret Chaix Chemins de fer de l'Est (Suisse et Italie) Mai 1914	Ch. de fer de l'Est	Librairie Imprimerie Chaix	21x12	20	A
Chemins de fer du Midi Guide officiel 1924	Cie du Midi	Baudelot	24,5x12,5	20	A
Indicateur des chemins de fer P.O-Midi 1936	Cie P.O-Midi		21x12	10	A
Indicateur officiel de la SNCF Printemps 1968	SNCF	Chaix	24x21,5	10	A
Horaires et tarifs des services rou- tiers et de réseaux divers en corres- pondance avec la SNCF Mai 1968	SNCF	Chaix	24x21,5	10	A
Indicateur officiel de la SNCF Sud-est Méditerranée Février 69	SNCF	Chaix	24x21,5	10	A
Indicateur officiel de la SNCF Juin à Septembre 1975	SNCF	Chaix	24x21,5	10	A
Indicateur officiel de la SNCF Réseau Sud-Est Mai à Sept 78	SNCF	SNCF	30x21	10	A
Indicateur officiel de la SNCF Renseignements généraux 1979	SNCF	SNCF	30x21	10	A
La Rurale Chemins de fer du Valois 1985		La Rurale	26x17,5	5	
Les Cheminots Archives des Métiers 1995	J.Borge N.Viasnoff	Editions Michele Trinkwel	29x23	10	H
Les Cheminots 1987	Marc Baroli	Editions Atlas	32x23	15	
En Train	Plusieurs auteurs	La Manufacture Ministere de la Cult	30x24	15	
The Story of the west Highland	?	Fame Dram	20,5x14	10	E
L'Age d'or du rail européen 1850 1900	J.Pecheux	Berger-Levrault	21x15	10	H
Deltic Pictorial	DrJCooperSmith Railway	Raiway Pictorial pub	19x21	8	E
British Rail in the fifties N° 5 Scottish région N° 6 Western région N° 7 London midland région N° 8 Southern région N° 9 Eastern&North eastern		Ian Allan	12x18	15 les 5	E
Les Installations du Chemin de Fer Métropolitain de Paris 1933	Jean Virgitti	L.Eyrolles	25x16,5	15	T&A
La Construction des Trains miniatures 1949	Géo Mousseron	Technique et Vulgarisation	24x16	5	M

TITRE	AUTEUR	EDITEUR	dimensions	PRIX Euros	Genre
Science & Vie Hors séries Ch.de fer 1947 (sans couverture) 2ex 1952 2 ex 1960 1966 1975	Sciences et Vie	Sciences et Vie	23,5x17	8 8 8 8 8	A A A A A
Dictionnaire législatif et réglementaire des ch. de fer 1864 (restauré)	G.Palaa	Cosse, Marchal et E.Lacroix	25x16	30	A
Trains modèles suggestions 1948	F.Norbert J.Vilette A.Steenhoute	AIRMER	27X21	10	M
Les Grands Express 1973	Bryan Morgan	Editions Princesse	30x26	30	
Le Temps des ch.de fer en France 1986	Cl.lamming J.Marseille	Nathan	29x25	20	H
Nouvelle Géographie ferroviaire de la France Tome 2 1993	Gerard Blier	La Vie du Rail	30x22	20	
Le Grand livre des locomotives à vapeur 1978	P.B.Whitehouse	Agence internation d'Edition	32x24	20	
Portraits de locomotives 1991	D.R.Kinsey	La Nompaille	26x33	20	
Trains de montagne 1985	Pascal Bejui	Presses et Editions ferroviaires	32x24	25	
Regards sur la vapeur 1979	Raymond Floquet	Editions modernes et illustrées	22x29	15	
Pratique réaliste du modélisme ferroviaire 1979	C.Lamming	Editions Picador	27x21,5	20	M
Le Monde merveilleux des Trains miniatures	J.H.Lavie F.Marx	Loco-Revue	25x24,5	20	M
Trains d'autrefois et de toujours 1988	Claude Baille	Milan	20x23,5	15	
Chefs d'œuvres du modélisme ferroviaires 1982	Cl.Lamming	Atlas	29x23	20	M
Modélisme et Trains 1980	Cl.Lamming	Atlas	29,5x20	20	M
France Pays du Rail 1988	Y.Broncard A.Fonnet	La Vie du Rail	35x26	25	
Les Derniers Trains à Vapeur 1993	Th.Nicolas	Book Event	33x25	20	
Histoire de la Vitesse sur Rail 1979	Freeman Allan	E.P.A	30X24	20	H
Locographies 1976	P.Terbois	Denoel	32x30	20	
Les Derniers Trains de rêve 1986	P.Poivre d' Arvor B.Gysemberg	Editions du Chene	29x25	20	
Histoire des Trains de Luxe 1984	Georges Behrend	MEDEA	25x26,5	20	H
Mes Trains Vapeur 1987	Marc Dahlstrom	Editions mod & Illustrées	24,5x18	15	
Les locomotives du Nord 1984	Dr J.Dubois	Imp Planquart	24,5x18	15	
Les Plus Belles Locomotives en Modèles réduits 1977	G.Balcke D.Sweig	Office du livre Fribourg	22x21	10	M
Les Locomotives à Vapeur SNCF 1973	Loco-Revue	Loco-Revue	15x24	8	
Le Matériel Moteur et remorqué SNCF Fiche documentaire 1964	Loco-Revue	Loco-Revue	15x24	5	
Le Train 1975	C.Hamilton Ellis	Editions Princesse	30x27	20	
Italian Railways 1971	P.M.Kalla-Bishop	David&Charles Newton Abbot	22x14	10	E
Dans l'Attente du Train 1967	Roger Ferlet	Editions du Dialogue	21x14	8	L
Les Contes de ma Mère le Rail 1969	Roger Ferlet	Editions du Dialogue	21x14	8	L
Le Défi du Rail	Henri Thilliez	Ed France Empire	19x14	8	L
Les Trains qui passent 1962	Delarue-Nouveliere	Ateliers H.Peladan	19x14	8	L
La Vie Quotidienne dans les chemins de fer au XIX siècle 1975	Henri Vincenot	Hachette Litterature	20x13	8	L
TITRE	AUTEUR	EDITEUR	Dimensions	PRIX Euros	Genre
Livret Technique Loco électriques	SNCF	SNCF	22x14	10	T

1500 v BB 4100 et 4500 Livret Technique Loco électriques 1500V BB 8101à 8271 1960	SNCF	SNCF	22x14	10	T
SNCF Règlement S1A Signaux 1974	SNCF	SNCF	21x15	10	
Les Locomotives à Vapeur 1976	Jacques Borge Nicolas Viasnoff	Ballard	21x13,5	8	
L'Aventure des Chemins de fer 1978	Jean des Cars	André Barret	24x30	20	
19th Century Railways Drawing in 4mm scale	Alan Prior	David & Charles	21,5x30	20	E
Le TGV Nord Europe 1993	La Vie du Rail	la Vie du Rail	30x22,5	15	
Trains jouets et Modèles de la Collection Giansanti-Colluzzi 1981	J.C.Fournet	Serge Godin	27x34	30	M
Irish Railways 1992	Tom Ferris	Gill & Mac Millan	28x22	10	E
NUMEROS HORS SERIE DE REVUES					
Peinture et Modélisme	J.P.Quatresous	Loco Revue	28x21	5	M
Le Train Miniature Nouveau1987	Jacques Leplat	Loco Revue	28x21	5	M

----- à découper -----

BULLETIN DE PRE-INSCRIPTION POUR BAGNERES DE BIGORRE

Mme, M.

Adresse :

N° de téléphone indispensable :

site mail :

- Je souhaite visiter les ateliers du CFD
- Je viendrai à BAGNERES sans visiter les ateliers
- Le prix du repas est fixé à 18 euros.

Nous vous contacterons, en temps voulu, par téléphone. Ce bulletin est à adresser, dès que possible, à Michel FOURMENT, 6, rue des Fauvettes - Cidex 3592 – 31840 AUSSONNE -

----- à découper -----

AFAC MIDI PYRENEES

BALADE FERROVIAIRE EN TRAIN VAPEUR AVEC LE CHEMIN DE FER DU HAUT-QUERCY

Le DIMANCHE 21 JUIN 2009

M. Mme. Mlle N° AFAC :

Adresse : Tel :

S'inscrit pour le voyage en train vapeur avec l'ACPR 1126, visites, le repas et l'aller et le retour.

60 Euros x =

Ce bulletin est à faire parvenir à Henri MOREL - 54, rue Gambetta - 31000 TOULOUSE -
Tél. : 05 61 22 98 71 le plus tôt possible et au plus tard pour le **30 avril 2009 impératif**, accompagné du règlement correspondant. Le chèque sera libellé à l'ordre de l'AFAC MIDI-PYRENEES.