

**Association Française des
Amis des Chemins de fer (AFAC)
Délégation Rhône-Alpes**



**1945 - 2020
L'AFAC Rhône-Alpes a 75 ans**



A l'occasion des soixante-quinze ans de notre association, nous avons souhaité marquer cet anniversaire en publiant une plaquette dans laquelle vous découvrirez l'historique de ce que furent tout d'abord la section lyonnaise de l'AFAC, puis la délégation Rhône-Alpes, devenue une entité juridiquement indépendante depuis fin 1987.

La rédaction de cet historique a été rendue possible grâce à la découverte, au fin fond de nos archives, de documents et de témoignages d'époque, lesquels ont permis de reconstituer avec précision ce que furent les premières années d'activité de la section locale lyonnaise.

Dans la seconde partie du document, nous vous présentons une rétrospective, évidemment non exhaustive, des sorties et voyages organisés par l'AFAC Rhône-Alpes depuis trois quarts de siècle. Vous en apprécierez l'extraordinaire variété, associée à un intérêt technique, géographique, voire touristique, chaque fois renouvelé.

Enfin, la dernière partie de l'ouvrage est consacrée à la destruction, puis à la reconstruction, des ponts de Lyon en septembre 1944, sujet certes non exclusivement ferroviaire, mais intimement lié, géographiquement et historiquement, aux débuts de la section lyonnaise.

Dans une annexe, vous découvrirez, au fil des horaires au départ de Lyon, le service minimum mis en place par la SNCF. Avec parfois un seul train et des temps de parcours démesurément longs : il fallait tenter de servir les français.

Que cette plaquette vous apporte le témoignage du dynamisme et de la vitalité de l'AFAC Rhône-Alpes, et ce malgré les difficultés rencontrées et les incertitudes qui nous entourent.

Alain Thozet

Président de l'AFAC Rhône-Alpes

Suivent trois extraits de la plaquette.

Si vous êtes tentés par cette plaquette, nous pouvons vous en faire parvenir un exemplaire par voie postale.

Pour ce faire, nous vous demandons une participation aux frais de 16 € franco de port.

Envoyez votre chèque libellé à l'ordre de AFAC Rhône Alpes à l'adresse suivante :

AFAC Rhône Alpes

chez Alain Thozet

26 chemin de Naive

69230 St Genis Laval

N'oubliez pas d'indiquer votre adresse. Merci



*Un inoubliable voyage sur le Chemin de fer Rhétique
(du 28 juin au 1er juillet 2017)*

Visite au dépôt et aux ateliers de Lanquart

Illustration de l'organisation et de la rigueur helvétique...(Places réservées)et de la qualité de sa restauration !

(Photos Georges Quemin)

Les amitiés ferroviaires Franco-belges (2004, 2008 et 2019)

L'AFAC Rhône-Alpes a effectué, au cours de ces dernières années, trois voyages en Belgique :

- Les 26 et 27 juin 2004, ce fut, le premier jour, une découverte du réseau de **semi-méto de Charleroi**, avec visite de la ligne historique Lobbes – Thuin (ASVi), et le second jour un très long parcours à bord de la motrice « 5016 » du MTUB, parcours comme seuls les immenses réseaux de tramways, tels que celui de **Bruxelles**, peuvent en offrir aux amateurs.

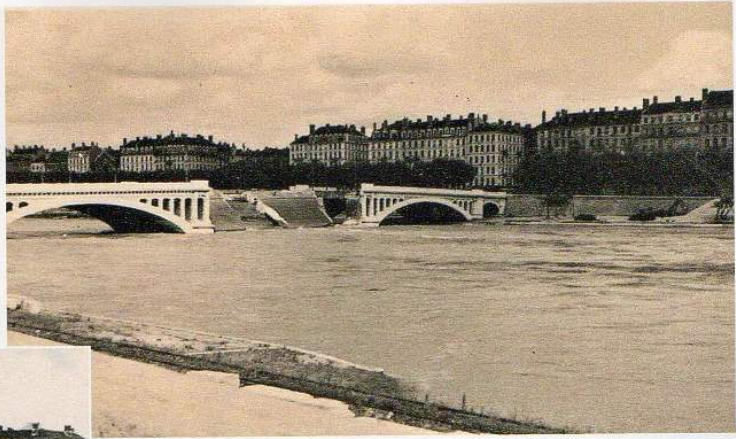
- Les 15 et 16 novembre 2008, alors que l'automne est bien avancé, le groupe se rend à **Liège**, où un accueil exceptionnel lui est offert en soirée au musée des transports « Natalis », avec un « souper » organisé dans l'enceinte du musée, précédant une visite nocturne et une projection privée dans la salle de conférence.

Le lendemain, visite au **TTA (Tramway Touristique de l'Aisne)**, ancienne ligne vicinale préservée, avec parcours d'approche dans un ancien autobus « Van Hool » ex SNCV, propriété du chemin de fer de Sprimont. Cette journée s'était terminée par une visite à la nouvelle gare des Guillemins puis retour par Bruxelles et Paris. *(24 participants)*

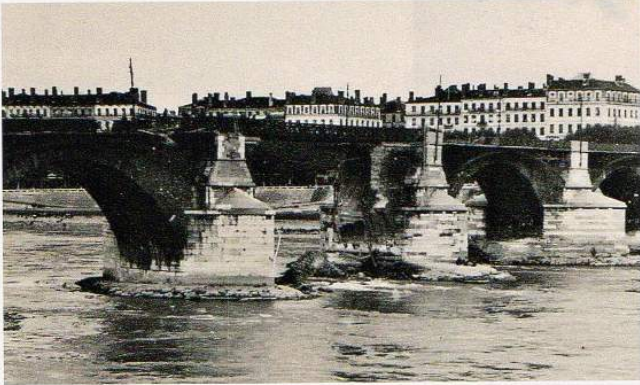
- Enfin, du 10 au 12 septembre 2019, un voyage exceptionnel avec circuits sur les **réseaux d'Anvers, du littoral et de Bruxelles**, tous trois parcourus en tram historique, voyage complété par une visite « privative » du musée du train « Trainworld » de Schaerbeek *(32 participants)*

Soulignons que ces trois voyages « au Royaume » ont eu un immense succès auprès des participants qui en conservent d'excellents souvenirs.

*Une vue du pont Wilson quelques jours après sa destruction avec la travée centrale basculée dans le fleuve. On distingue au premier plan la voie métrique utilisée pour l'évacuation des débris du tunnel de la Croix-Rousse.
(Photo Francis Pèrenon)*



Le pont de la Guillotière, fin septembre 1944, après installation des deux « Bailey bridge » sur la brèche de l'arche n° 3. (Photo Francis Pèrenon)



Vue depuis la rive gauche de la destruction partielle d'une travée du pont SNCF du Midi dont le tablier « Nord » est encore intact. On remarque le niveau très bas du fleuve avec les bancs de graviers. (Photo Francis Pèrenon)



Ces trois clichés de la circulation routière sur le pont du Midi et dans la gare de Perrache nous illustrent l'importance de trafic empruntant cette unique voie de passage du Rhône en ces premiers jours de septembre 1944. Curieusement, il semble que l'on circulait à gauche ? (Photos Florentin)



